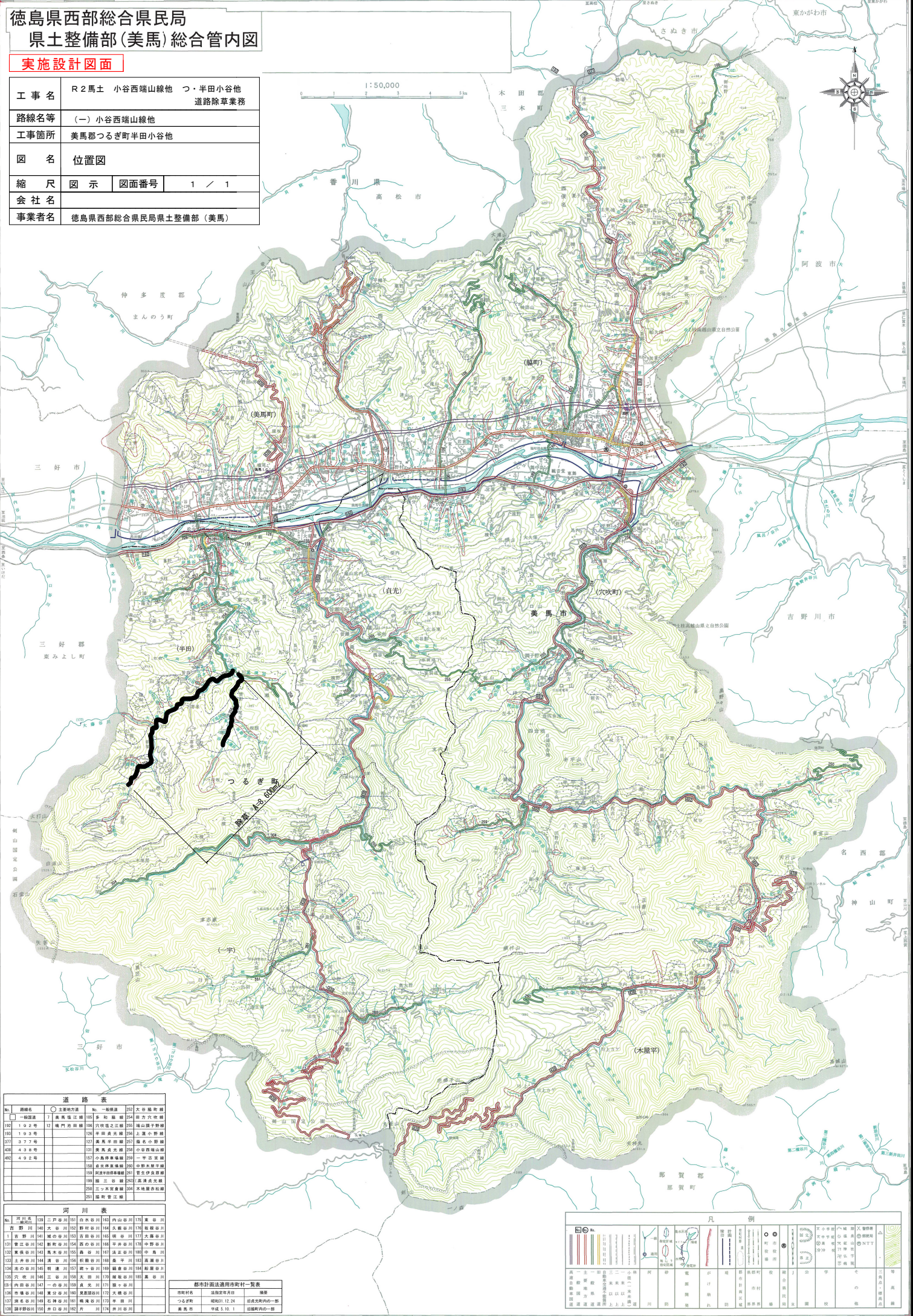


徳島県西部総合県民局  
 県土整備部(美馬) 総合管内図

実施設計図面

|      |                                |
|------|--------------------------------|
| 工事名  | R2馬土 小谷西端山線他 つ・半田小谷他<br>道路除草業務 |
| 路線名等 | (一)小谷西端山線他                     |
| 工事箇所 | 美馬郡つるぎ町半田小谷他                   |
| 図名   | 位置図                            |
| 縮尺   | 図示 図面番号 1 / 1                  |
| 会社名  |                                |
| 事業者名 | 徳島県西部総合県民局県土整備部(美馬)            |

1:50,000  
 0 1 2 3 4 5km



| No. | 路線名  | 主要地方道 No. | 一般国道 No. | 都道府県道 No. |
|-----|------|-----------|----------|-----------|
| 192 | 1号支線 | 17        | 105      | 105       |
| 193 | 1号本線 | 17        | 105      | 105       |
| 371 | 3号支線 | 17        | 105      | 105       |
| 438 | 4号支線 | 17        | 105      | 105       |
| 492 | 4号本線 | 17        | 105      | 105       |
| 198 | 1号支線 | 17        | 105      | 105       |
| 199 | 1号支線 | 17        | 105      | 105       |
| 200 | 1号支線 | 17        | 105      | 105       |
| 201 | 1号支線 | 17        | 105      | 105       |
| 202 | 1号支線 | 17        | 105      | 105       |
| 203 | 1号支線 | 17        | 105      | 105       |
| 204 | 1号支線 | 17        | 105      | 105       |
| 205 | 1号支線 | 17        | 105      | 105       |

| No. | 河川名  | 河川番号 | 河川番号 | 河川番号 |
|-----|------|------|------|------|
| 139 | 二ツ谷川 | 151  | 151  | 151  |
| 140 | 大谷川  | 152  | 152  | 152  |
| 141 | 吉野川  | 153  | 153  | 153  |
| 142 | 新野川  | 154  | 154  | 154  |
| 143 | 東谷川  | 155  | 155  | 155  |
| 144 | 高谷川  | 156  | 156  | 156  |
| 145 | 三ツ谷川 | 157  | 157  | 157  |
| 146 | 三ツ谷川 | 158  | 158  | 158  |
| 147 | 一の谷川 | 159  | 159  | 159  |
| 148 | 東谷川  | 160  | 160  | 160  |
| 149 | 名谷川  | 161  | 161  | 161  |
| 150 | 井川   | 162  | 162  | 162  |

| 市町村名 | 法施行年月日     | 備考       |
|------|------------|----------|
| つるぎ町 | 昭和11.12.24 | 旧長光町内の一割 |
| 美馬市  | 平成5.10.1   | 旧長光町内の一割 |

|       |     |     |     |     |
|-------|-----|-----|-----|-----|
| 道路    | 河川  | 境界  | 施設  | その他 |
| 一般国道  | 河川  | 境界  | 施設  | その他 |
| 都道府県道 | 河川  | 境界  | 施設  | その他 |
| 市町村道  | 河川  | 境界  | 施設  | その他 |
| 河川    | 河川  | 境界  | 施設  | その他 |
| 境界    | 境界  | 施設  | 施設  | 施設  |
| 施設    | 施設  | 施設  | 施設  | 施設  |
| その他   | その他 | その他 | その他 | その他 |

平成十四年六月印刷  
 徳島県民局